

# Pannello di Controllo a Colori CCP20 v 1.0.2



## Tasti Funzione

Sul lato destro della centralina, partendo dall'alto troviamo 4 tasti ed un controllo rotativo, contraddistinti dai simboli elencati sotto, e descritti meglio nel seguito.



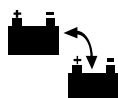
Questo è il tasto di spegnimento e accensione generale. Oltre allo spegnimento del pannello, la pressione provoca lo spegnimento della pompa, delle luci comandate, della stufa, del boiler ecc. . Il led luminoso posto accanto al tasto indica lo stato del pannello: acceso o spento. Luci e Pompa non si riattivano alla riaccensione del pannello ed andranno invece riattivati individualmente con gli appositi pulsanti descritti sotto.



Questo tasto invece spegne o accende tutte le luci comandate interne. Il led luminoso posto accanto al tasto riflette lo stato selezionato.



Questo tasto accende o spegne la pompa dell'acqua. Il led luminoso posto accanto al tasto riflette lo stato selezionato.



Questo tasto attiva o disattiva il parallelo tra batteria servizi e batteria motore in fase di ricarica con la rete elettrica. Inoltre le batterie vanno in parallelo anche quando viene acceso il motore. Il led indica se le batterie sono in parallelo. Per motivi di sicurezza il parallelo è sempre disattivato quando si spegne il motore oppure quando si stacca la rete elettrica.



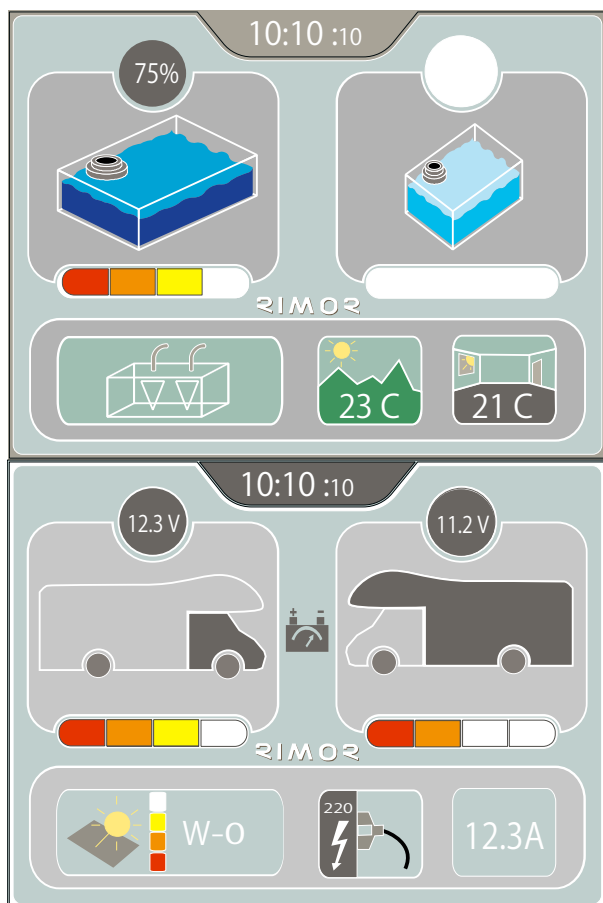
Questo simbolo è associato alla manopola rotativa e permette di scorrere tra le pagine del display ruotando in un senso oppure nell'altro.

Esercitando una pressione prolungata (circa 6 /7 secondi), si entra invece nella **modalità per rimettere l'orario**. Una volta entrati in questa modalità, l'impostazione dell'ora, minuti e secondi può essere fatta ruotando la manopola e premendo . Per salvare l'impostazione occorre una nuova pressione prolungata.

## Schermate

Quando il pannello è acceso e nessun tasto, è stato premuto per 30 secondi, si entra in modalità risparmio energetico ed il display viene spento. Da questa modalità si esce con una pressione su un tasto qualsiasi oppure girando il comando rotativo.

E' comune a tutte le schermate la presenza dell'ora, posta nel riquadro in alto al centro.



Questa schermata riassume lo stato dei serbatoi. La sezione a sinistra fornisce lo stato del serbatoio primario dell'acqua, con il livello percentuale all'interno del cerchio e l'indicazione con la barra colorata posta sotto il disegno del serbatoio. Allo stesso modo, la sezione a destra fornisce lo stato del serbatoio ausiliario dell'acqua se questo è installato (optional). Sotto a sinistra troviamo l'indicazione dello stato del serbatoio di recupero, l'immagine del serbatoio cambia da pieno a vuoto a seconda del caso. Infine Troviamo l'indicazione della temperatura esterna ed interna. Questa indicazione è attiva se sono state installate le sonde di temperatura (optional).

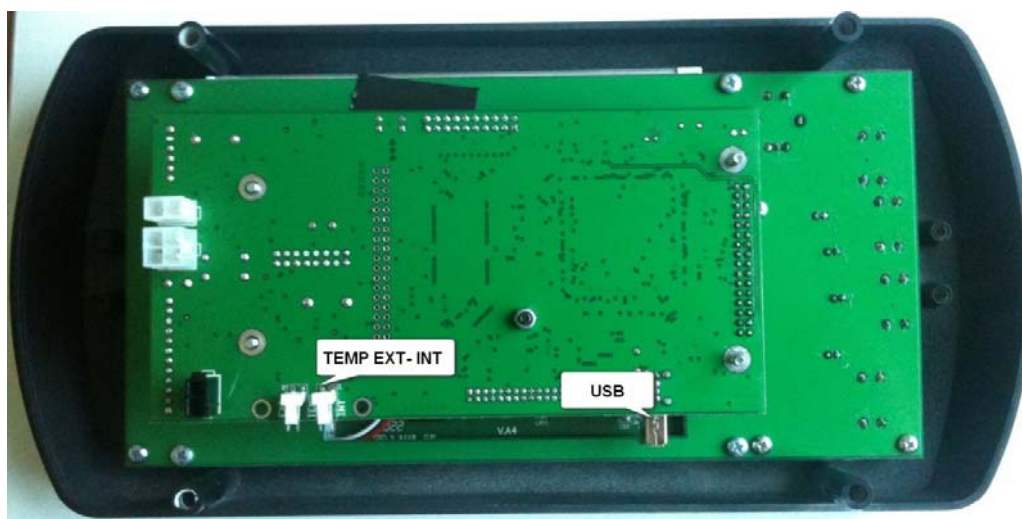
Questa schermata riassume lo stato delle batterie. A Sinistra troviamo l'indicazione della batteria del motore e a destra quella di servizi. Sopra a ogni batteria, nel cerchio è riportata la tensione della batteria e in basso è riassunta visivamente nella barra colorata la percentuale di carica.

Nella sezione in basso, partendo da sinistra, troviamo l'indicazione sia in formato numerico sia con una barra colorata, della potenza erogata dai pannelli solari se presenti (optional). L'indicatore successivo rappresenta la presenza o meno dell'allaccio alla presa esterna a 220V. Infine, l'ultimo valore fornisce l'indicazione della corrente erogata (valori positivi) o assorbita (valori negativi) dalla batteria servizi.

## Aggiunta Accessori

Come mostrato nella figura sotto, sulla parte posteriore della centralina, sono presenti i connettori per i sensori di temperatura esterna e interna.

Sullo stesso lato è presente anche un connettore USB per l'aggiornamento software.



## Assistenza tecnica e Aggiornamento Software

Per problemi specifici su questo oggetto e di uso contattare: [assistenza.tecnica@arsilicii.com](mailto:assistenza.tecnica@arsilicii.com) dove è possibile richiedere i files di aggiornamento. Il sito ufficiale è [www.arsilicii.com](http://www.arsilicii.com)